



INFORMATIONEN FÜR ÜBERNACHTUNGSGÄSTE

IGLU-DORF KÜHTAI

Bitte Dokument aufmerksam durchlesen, um für das Iglu-Dorf Erlebnis bestens gerüstet zu sein.

Kühtai in den Tiroler Alpen - abwechslungsreich, naturbelassen und voller sportlicher Herausforderungen. Nur 40 Minuten mit dem Auto von Innsbruck liegt das Iglu-Dorf Kühtai auf 2'000 m ü.M. direkt am Fusse der verschneiten Tiefschneehänge. Fern ab von Lärm und Hektik befindet man sich mitten im Skigebiet.

Programm

- 17:00 Uhr** PÜNKTlich Treffpunkt im Iglu-Dorf, direkt neben dem Hotel Alpenrose. Zeitpunkt und Ort sind verbindlich. Begrüssung und Instruktionen durch unsere Iglu-Dorf Guides.
- ab ca. 18:00 Uhr** Iglu-Zimmer-Bezug, danach Aktivitäten im und ums Iglu mit Apéro, Nachtessen (ca. um 19:00 Uhr), Schneeschuhlaufen, Sauna und gemütlichem Beisammensein.
- 07:30 Uhr** Aufwachtee an den Schlafsack serviert.
- 08:00 Uhr** Gemeinsamer Spaziergang zum Hotel Jagdschloss wo ein reichhaltiges Frühstück auf die Iglu-Gäste wartet. Anschliessend individuelle Abreise.

Anreise & Erreichbarkeit

Bitte planen Sie für die Anreise genügend zeitliche Reserven ein, damit Sie pünktlich und entspannt am genannten Treffpunkt ankommen. Falls Sie verspätet sind, bitten wir Sie uns umgehend zu informieren unter der Telefonnummer 0800 880 81 88. Bitte nehmen Sie das bei der Reservation angegebene Mobil-Telefon mit, damit wir Sie jederzeit (v.a. während der Anreise) erreichen können.

Anreise mit dem Bus

Den Ort Kühtai erreicht man einfach und bequem mit dem Bus. Von Innsbruck her mit dem Ortbus oder dem kostenlosen Ski-Bus. Von der Haltestelle «Kühtai Jagdschloss» ist das Iglu-Dorf Kühtai in circa 3 Minuten zu Fuss erreichbar. Den Fahrplan finden Sie unter <https://www.kuehtai.info>

Anreise mit dem Auto

Das Iglu-Dorf Kühtai ist im Gegensatz zu allen anderen Iglu-Dörfern direkt mit dem Auto erreichbar. Es bestehen Zufahrten von Osten (via Fernpass, Imst, Ötztal) und vom Westen (via Innsbruck). Geben Sie die Adresse «Kühtai 24, 6183 Kühtai, Österreich» in das Navigationsgerät ein um zu den Parkplätzen zu gelangen. Die Karte ist auf der zweiten Seite ersichtlich.

Generell sind die Strassen sehr gut geräumt, Winterreifen sind aber zwingend erforderlich. Falls es bei der Anreise schneit, kann Schneekettenpflicht bestehen! Prüfen Sie vor der Anreise mit dem Auto die Gegebenheiten unter: <https://www.oeamtc.at/verkehrsservice/>

Umkleiden, Vorbereitung / Nachbereitung

Gerne können Sie sich in unserer Dusch-/ WC-Anlage umziehen für die Iglu Übernachtung beziehungsweise die Heimfahrt. Bitte melden Sie sich an der Iglu Bar für weitere Information und Koordination, wir helfen Ihnen gerne.

BITTE nutzen Sie NICHT die Räumlichkeiten und Parkplätze des Hotel Alpenrose. Dies ist ein benachbarter, unabhängiger Hotelbetrieb der nichts mit dem Iglu-Dorf direkt zu tun hat.



Ausrüstung

Normalerweise herrschen im Iglu konstant Temperaturen um den Gefrierpunkt.

Kleidung und Ausrüstung:

- Wintertaugliche, warme Bekleidung (wie zum Skifahren, siehe Bild oben)
- Bequeme, Warme Winterschuhe (z.B. Snowboardschuhe oder Moonboots)
- Gute Handschuhe
- Trockene Socken, lange Unterwäsche zum wechseln ggf. Pyjama
- Zwei Mützen (falls eine davon nass wird)
- Handtuch, Badebekleidung und ggf. FlipFlops für die Sauna
- Taschenlampe oder Stirnlampe
- Zahnbürste & Zahnpasta
- Bargeld
- Sonnenbrille & Sonnencreme ggf. (Ski-)Brille gegen Wind

Ein Rucksack ist das ideale Gepäckstück für die Übernachtung im Iglu.

Bitte NICHT mitbringen:

- Ein Expeditionsschlafsack sowie ein Innenschlafsack werden Ihnen zur Verfügung gestellt
- Koffer (ungeeignet)

Nicht inbegriffen

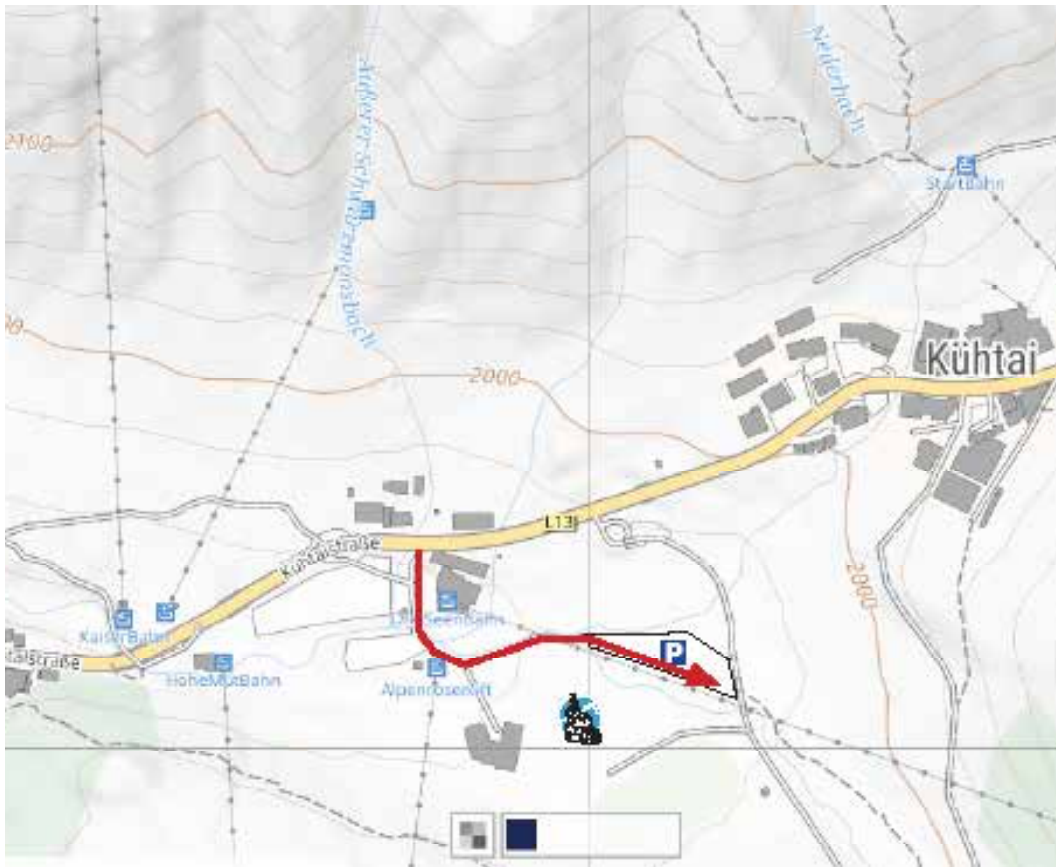
in der Buchung sind:

- An- und Abreise (und ggf. Parkkosten)
- Getränke
- Souvenirs (z.B. Badetücher)

Anfahrt & Parken

Anreise mit dem Auto

Adresse «Kühtai 24, 6183 Kühtai, Österreich»



Checkliste

- Ich habe meine Ausrüstung gemäss der blauen Box gepackt.
- Ich habe die Sicherheitshinweise auf Seite 2 gelesen und verstanden.
- Ich habe meine Anreise geplant (Wetter, Reservezeit).
- Ich habe mein, bei der Reservierung angegebenes, Handy dabei und bin erreichbar.
- Ich bin für die Versicherung zuständig und ausreichend versichert (Stornierungskosten, Reiserücktritt, Rettung, Auslandversicherung).

Kontakt, Fragen & weitere Informationen

Häufig gestellte Fragen finden Sie auf der Iglu-Dorf Homepage unter [FAQ](#).

Infos zur Region und zum Standort: Tourismus Kühtai. www.kuehtai.info • +43 5239 52 22

Kostenlos aus der CH: 0800 880 818 • Kostenlos aus DE/AT: 0800 880 81 88 • +41 41 612 27 28 • www.iglu-dorf.com • info@iglu-dorf.com

Sicherheitshinweis zum Übernachtungs-Aufenthalt im Iglu-Dorf

Hochalpine Gefahren

Die Iglu-Dorf GmbH macht die Übernachtungsgäste hiermit nochmals ausdrücklich auf die Umgebung des Iglu-Dorfes in der abgelegenen, hochalpinen Natur aufmerksam. Bereits ein Fussmarsch birgt hochalpine Risiken. Unter hochalpinen Gefahren sind konkret Punkte wie starke Winde, Kälte, Höhe, Sichtverhältnisse, Schnee und Eis, plötzlicher Wetterumschwung, unbekanntes Terrain, u.a. zu verstehen.

Da das Wetter unbeeinflussbar ist, kann dies Auswirkungen auf die Aktivitäten während der Übernachtung haben. Aktivitäten im Freien (beispielsweise der Whirlpool-Besuch) werden jeweils der Wetterlage angepasst, d.h. im schlechtesten Falle nicht durchgeführt.

Respektieren Sie die Natur!

Passen Sie Ihre Aktivitäten Ihren Fähigkeiten und körperlichen Voraussetzungen und der hochalpinen Umgebung an. Nehmen Sie an der Übernachtung nur in guter gesundheitlicher Verfassung teil.

Notfallmanagement

Im Falle von Unfällen besteht ein Sicherheitskonzept. Ein Abtransport kann aber unter Umständen aufgrund der exponierten Lage und des Wetters Zeit in Anspruch nehmen oder ist ggf. in Ausnahmesituationen nicht möglich. Bei leichten Verletzungen wird kein Abtransport durchgeführt. Gegebenenfalls anfallende Rettungskosten sind Sache des Kunden.

Im Iglu-Dorf befindet sich eine Notfallapotheke mit Desinfektionsmittel, Wundsalbe, Kompressen, Verbandsmaterial, Pinzette. Weitere Materialien und Medikamente dürfen wir nicht vor Ort haben und ausgeben. Der Gast ist dafür eigenverantwortlich.

Verlassen des Iglu-Dorfes Zugspitze bei Lawinensprengungen

Um Naturgefahren zu umgehen, kann es sein, dass während Lawinensprengungen das Iglu-Dorf Zugspitze verlassen werden muss, obwohl dieses nicht in einer durch Lawinen gefährdeten Zone steht. Das Verlassen kann mitten in der Nacht der Fall sein, ggf. ohne Rückkehr in das Iglu-Dorf mit improvisierter Übernachtungsmöglichkeit im Bergrestaurant.

Schlussbemerkung

Die Iglu-Dorf GmbH unternimmt alles, damit Zwischenfälle vermieden werden können. Dafür sind wir auch auf die Kooperation der Übernachtungsgäste angewiesen. Bitte beachten Sie die Anweisungen und Tipps der Iglu-Guides.

Einschränkungen des Angebotes rechtfertigen keine Preisreduktion.

Abschließend möchten wir Sie darauf aufmerksam machen, dass bei mittlerweile über 50'000 Übernachtungsgästen die Zwischenfälle an einer Hand abzählbar sind. Wir setzen alles daran, dass dies auch so bleibt und danken Ihnen für Ihre Kooperation. Wir bedanken uns für Ihr Verständnis und freuen uns mit Ihnen im Iglu-Dorf eine angenehme und entspannte Atmosphäre zu geniessen.

Winterliche Grüsse
Iglu-Dorf GmbH